

2012年9月15日(土)

時間：午後1時～4時

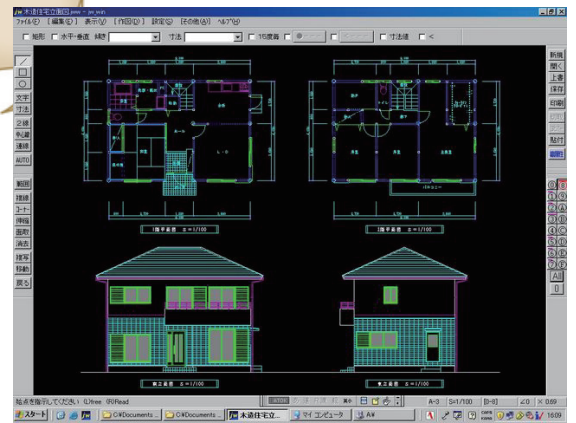
会場：Do-will 研修所

東京都世田谷区用賀 2-33-7

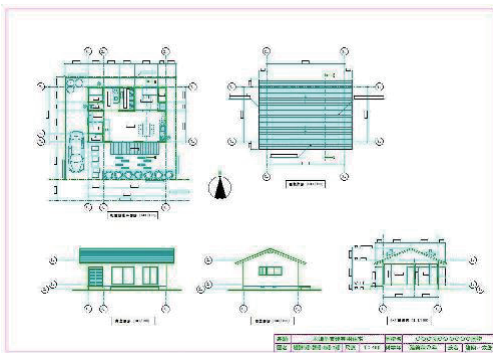
クレール用賀 102号

講師：一級建築士

藤村 貞夫



建築製図を中心に、建築用語や知識を1年間(52週)で学習する講座です。JW-CADで線や図形を描くところから平面図・立面図、その他各種図面、透視図(パース)までを学習します。



ご自身の家の間取図を作成するなど実践的な特別講座もあり、この様な図面を描けるようになります。まずはこの日から！建築CADに関心のある方はぜひオリエンテーションにご参加下さい。申込締切：2012年9月13日(木)

詳細はお問い合わせ下さい
03-6805-7501

 **contact@do-will.org**

主催：就労移行支援事業所 Do-will

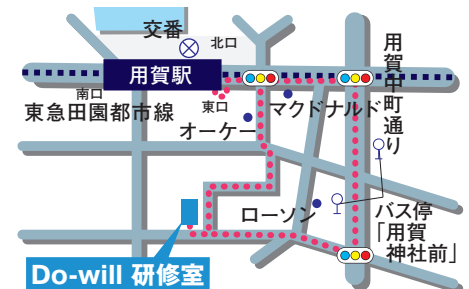
対象者：東京都、神奈川県、埼玉県、千葉県在住の肢体障害者

研修期間：2012年10月1日(月)～2013年9月30日(月)

研修曜日：月曜[通所研修]、水曜・木曜[e-ラーニング研修]

研修時間：午前10時～午後4時(昼休憩1時間)

詳細：<http://www.do-will.org/>



就労移行支援事業所 Do-will は、特定非営利活動法人ウィーキャン世田谷(事業管理者)が2012年5月に開設した就労移行支援事業所です。現在、Word/Excel/PowerPointのoffice系(基礎～応用)、Illustrator /inDesgin(基礎～応用、実践)を中心としたデザイン系、Webサイト制作(基礎)系の各講習を開講しています。